

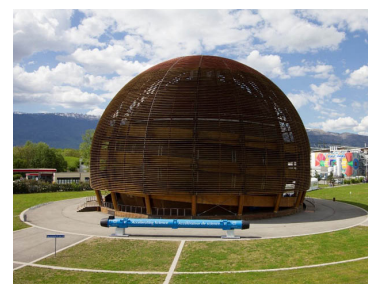
Références

Objet/ Exécution CERN, Espl. des Particules 1, Meyrin 2020/22

Produit Etanchéité de lé de bitume polymère

Maître d'ouvrage CERN, Espl. des Particules 1, 1211 Meyrin

Informations Coûts de construction CHF 780'000,
Surface du toit 3'500 m²



Objet/ Exécution Galexis SA, Route de Crochy 2, 1024 Ecublens 2020/21

Produit Etanchéité de lé de matière synthétique

Maître d'ouvrage Galexis AG, Industriestrasse 2, 4704 Niederbipp

Informations Coûts de construction CHF 630'000,
Surface du toit 5'500 m²

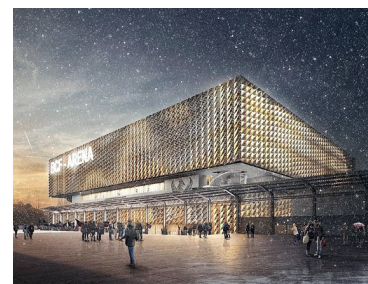


Objet/ Exécution BCF Arena, Allée du Cimetière 1, 1700 Fribourg 2020/21

Produit Parking et patinoire artistique
Etanchéité de lé de bitume polymère

Maître d'ouvrage Ville de Fribourg, Rue Joseph-Piller 7, 1700 Fribourg

Informations Coûts de construction CHF 340'000,
Surface du toit 4'000 m²



Objet/ Exécution EMS Saphir, Chemin du Suchet, 1350 Orbe 2019/20

Produit Etanchéité de lé de matière synthétique

Maître d'ouvrage Fondation Saphir, Yverdon-les-Bains

Informations Coûts de construction CHF 336'000,
Surface du toit 1'380 m²



Objet/ Exécution Audemars Piguet, Manufacture Le Locle 2019/20

Produit Etanchéité de lé de bitume polymère

Maître d'ouvrage Audemars Piguet (Renaud & Papi SA), Le Locle

Informations Coûts de construction CHF 1'150'000,
Surface du toit 6'000 m²

